

NORME PER LA  
SEGNALAZIONE DEL PERICOLO

In caso di situazioni anomale o di pericolo o di evidente emergenza per l'incolumità delle persone e/o cose contattare i seguenti recapiti, comunicando il proprio nome , il tipo e luogo dell'emergenza:



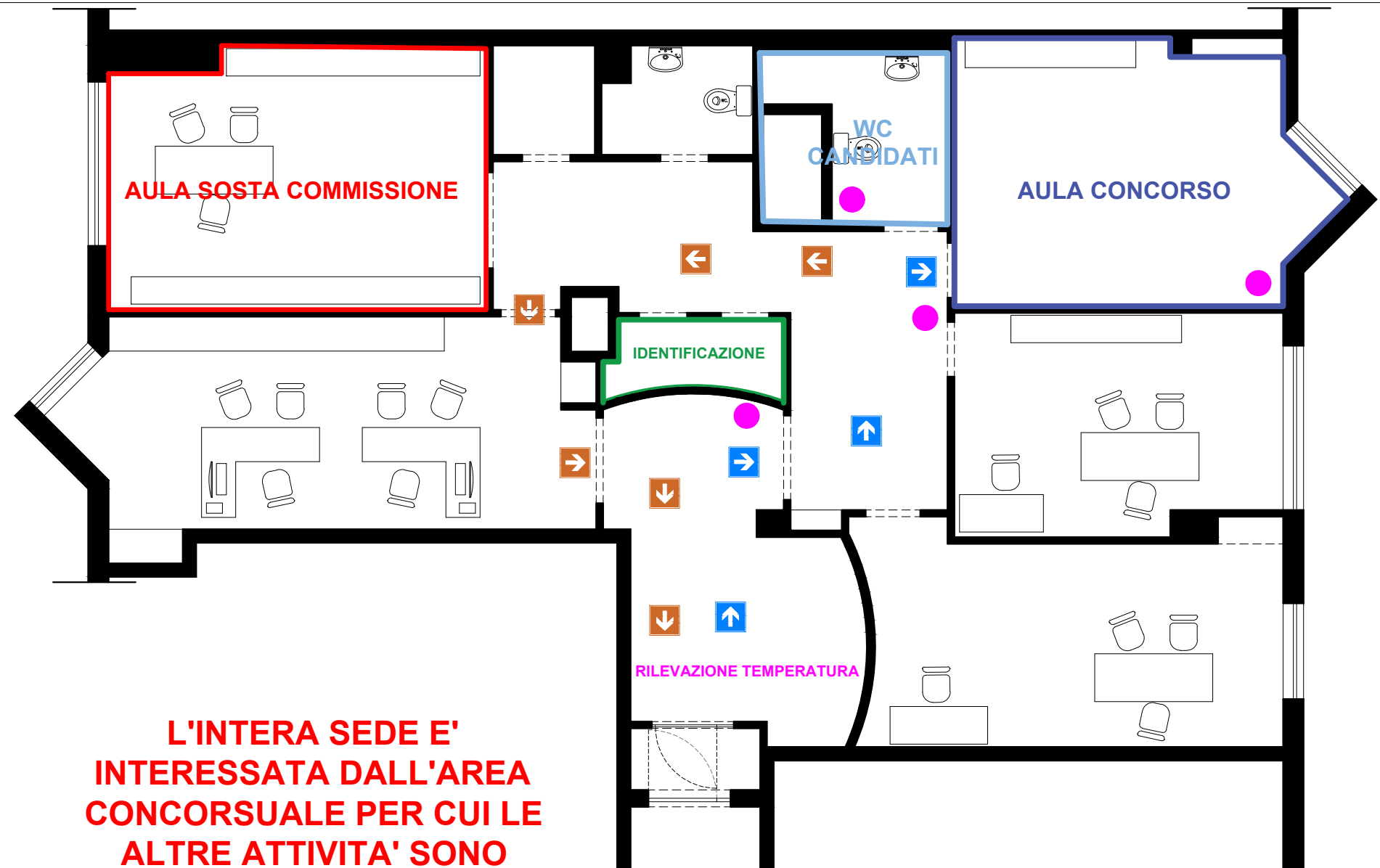
**118** (servizio di pronto soccorso) per emergenze di tipo sanitario

**115** (vigili del fuoco) per emergenze di altro tipo

BONIFICA PRELIMINARE,  
SANIFICAZIONE E  
DISINFEZIONE DELLE AREE  
CONCORSUALI

Nell'area concorsuale sarà assicurata:

- la bonifica preliminare dell'area concorsuale nel suo complesso valida per l'intera durata della sessione/i giornaliera/e;
- la pulizia giornaliera;
- la sanificazione e disinfezione, tra una sessione e l'altra e al termine delle stesse, delle aule concorso e delle postazioni dei candidati, ivi comprese le postazioni informatiche dei, locali, degli ambienti, degli arredi, delle maniglie;
- la pulizia, sanificazione e disinfezione dei servizi igienici da effettuarsi con personale qualificato in presidio permanente, dotato di idonei prodotti; all'interno degli stessi dovrà essere sempre garantito sapone liquido, igienizzante, salviette e pattumiere chiuse con apertura a pedale. I servizi igienici dovranno essere costantemente presidiati e costantemente puliti e sanificati, ovvero dopo ogni singolo utilizzo. L'accesso dei candidati dovrà essere limitato dal personale addetto, al fine di evitare sovraffollamenti all'interno dei suddetti locali.



**L'INTERA SEDE E'  
INTERESSATA DALL'AREA  
CONCORSUALE PER CUI LE  
ALTRE ATTIVITA' SONO  
SOSPESE DURANTE IL  
CONCORSO**

**PIANO OTTAVO**

LEGENDA PERCORSI

PERCORSO ENTRATA CANDIDATI



PERCORSO USCITA CANDIDATI



DISPENSER IGIENIZZANTE MANI



BONIFICA PRELIMINARE, SANIFICAZIONE E DISINFEZIONE DELLE AREE CONCORSUALI

Nell'area concorsuale dovrà essere assicurata:

- la bonifica preliminare dell'area concorsuale nel suo complesso valida per l'intera durata della sessione/i giornaliera/e;
- la pulizia giornaliera;
- la sanificazione e disinfezione, tra una sessione e l'altra e al termine delle stesse, delle aule concorso e delle postazioni dei candidati, ivi comprese le postazioni informatiche dei, locali, degli ambienti, degli arredi, delle maniglie;
- la pulizia, sanificazione e disinfezione dei servizi igienici da effettuarsi con personale qualificato in presidio permanente, dotato di idonei prodotti; all'interno degli stessi dovrà essere sempre garantito sapone liquido, igienizzante, salviette e pattumiere chiuse con apertura a pedale. I servizi igienici dovranno essere costantemente presidiati e costantemente puliti e sanificati, ovvero dopo ogni singolo utilizzo. L'accesso dei candidati dovrà essere limitato dal personale addetto, al fine di evitare sovraffollamenti all'interno dei suddetti locali.

PLANIMETRIA AREA CONCORSUALE - Ordine degli Assistenti Sociali di Napoli